

SY155W

SANY

Quality Changes the World



POUR ASSURER SUR TOUS LES TERRAINS

PUISSANCE ET PRÉCISION. FIABILITÉ ET AGILITÉ.

ENGINS DE CHANTIER



PELLE MOBILE
SY155W

Moteur
DEUTZ TCD4.1 L4
Puissance nominale
115 kW / 2000 tr/min
Capacité de godet
0,6 m³
Poids en ordre de marche
15000 kg

SANY

Il faut un partenaire de premier ordre pour les travaux les plus exigeants

Pour faire des produits de qualité, il faut de l'expérience. Et le goût de l'innovation. SANY a les deux. Parce que nous sommes un des premiers constructeurs mondiaux et avons vendu pas moins de **250 000** excavateurs ces **10 dernières années**. Vous avez donc l'assurance de bénéficier de produits à la fiabilité éprouvée sur le terrain. Parce que nous réinjectons **5 à 7 %** de notre chiffre d'affaires annuel dans la recherche et le développement. Et comme nous joignons le geste à la parole, nous vous accordons une **garantie de 5 ans** pour tester la puissance et la robustesse de nos produits en toute sérénité.

250 000

EXCAVATEURS COMMERCIALISÉS EN
10 ANS

5-7%

DU CA RÉINJECTÉS DANS LA
RECHERCHE ET LE DÉVELOPPEMENT

5 ANS DE GARANTIE

Quality Changes the World

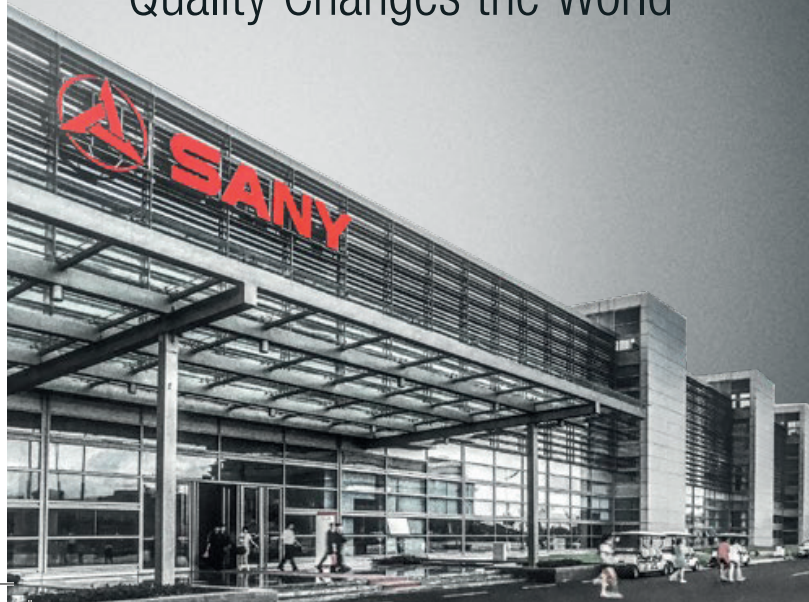
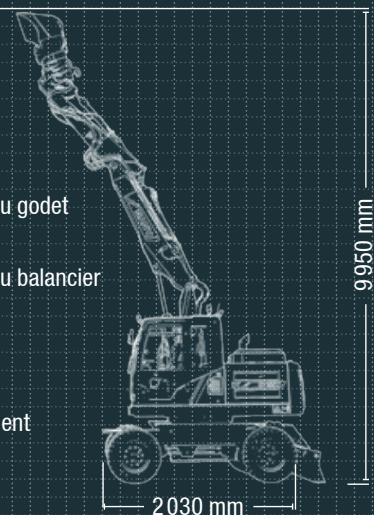
SY155W HARD FACTS

Force d'excavation du godet
87 kN (ISO)

Force d'excavation du balancier
64 kN (ISO)

Vitesse d'orientation
10,5 tr/min

Vitesse de déplacement
20 km/h



SY155W

LA POLYVALENCE MOBILE ENTIÈREMENT REPENSÉE

Lorsqu'il est question de mobilité, la pelle SANY SY155W est imbattable, pour les interventions au sein d'un chantier comme pour les petits trajets d'un chantier à un autre. En s'affranchissant des moyens de transport supplémentaires et du temps de chargement, elle marque des points grâce aux gains de temps et aux économies de main-d'œuvre

qu'elle permet. Parfaite pour les espaces urbains quels que soient les domaines d'utilisation, des travaux de voirie jusqu'à la pose de canalisations, en passant par les travaux de terrassement, elle tire également son épingle du jeu en horticulture et en aménagement des paysages.



CARACTÉRISTIQUES CLÉS

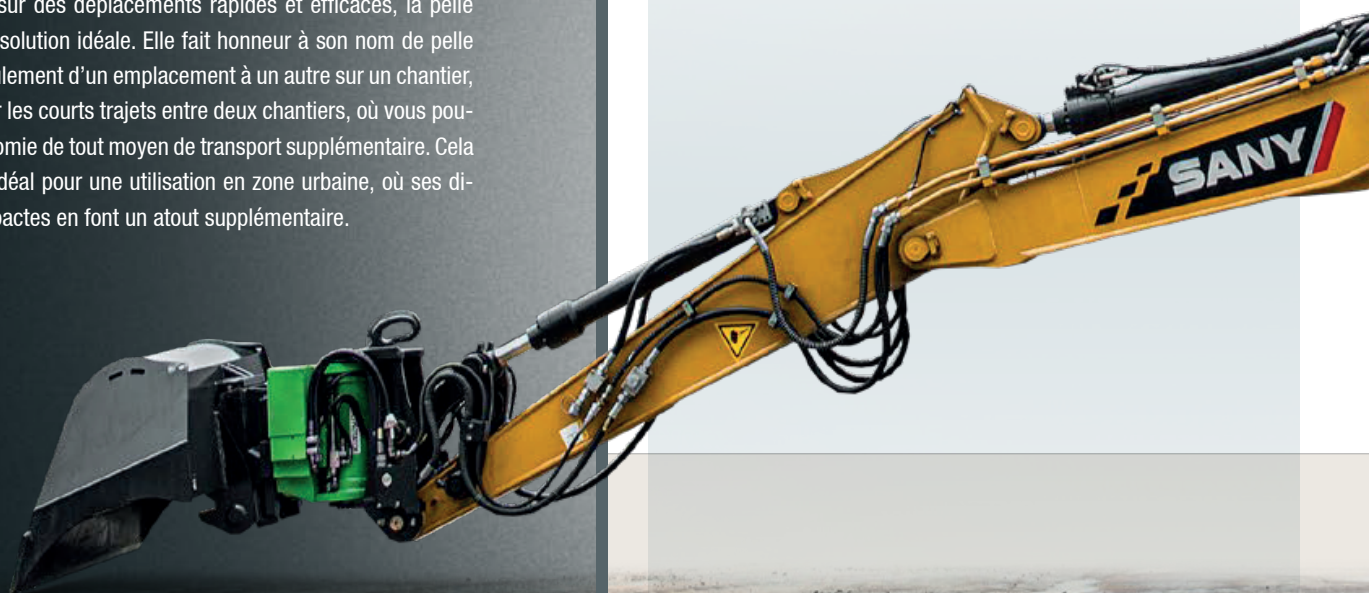
ÉCONOMIE

LA FORCE EN MOUVEMENT

Si vous misez sur des déplacements rapides et efficaces, la pelle SY155W est la solution idéale. Elle fait honneur à son nom de pelle mobile, non seulement d'un emplacement à un autre sur un chantier, mais aussi pour les courts trajets entre deux chantiers, où vous pouvez faire l'économie de tout moyen de transport supplémentaire. Cela en fait l'engin idéal pour une utilisation en zone urbaine, où ses dimensions compactes en font un atout supplémentaire.

FINITION

Pour les conditions les plus rudes : des soudures effectuées avec une grande exactitude par des robots de soudage particulièrement précis garantissent stabilité et performances à long terme.



SÉCURITÉ

Protection pour l'homme et l'engin : Des mains courantes stables et ergonomiques aux larges rétroviseurs et à la caméra, le pack de sécurité est garant de la réussite sur tous les chantiers.

DIMENSIONS

Souplesse et maniabilité

La flèche réglable de la pelle SY155W élargit le domaine d'utilisation et renforce la flexibilité de l'engin. Cette flèche permet une adaptation complète de la zone de travail selon les besoins, pour les petits ou grands périmètres. La levée verticale de charges à proximité de constructions adjacentes est désormais possible. Bien entendu, toutes les dimensions de transports sont prises en compte. Vous pouvez donc déplacer l'engin en pleine circulation routière, simplement et en toute sécurité. En combinaison avec le grand angle de braquage, l'engin peut toujours être amené à la position de travail parfaite sur le chantier.



DIMENSIONS

Grande maniabilité : la flèche réglable augmente la flexibilité et la portée avec des dimensions compactes. La levée verticale à l'aide d'outils ou de pièces, en particulier, est possible avec une grande précision même dans des espaces exigus.

CONFORT D'UTILISATION

Un confort permanent : grâce à son intérieur moderne, la cabine offre les conditions optimales pour un travail concentré et productif.



COMPOSANTS

Valeurs intérieures : la pelle SY155W est synonyme de qualité jusque dans les moindres détails : des entraînements ZF au moteur Deutz, en passant par le système hydraulique Bosch-Rexroth.

ÉCONOMIE

Qualité et prix : la pelle SY155W offre un excellent rapport qualité-prix et un amortissement extrêmement rapide. Cet engin compact et polyvalent impressionnera par son efficacité sur tous les chantiers.

Fiabilité absolue – un vrai gage de sérénité !

La garantie 5 ans* de SANY, c'est la garantie de pouvoir compter sur son matériel en toute sérénité.



* Après des partenaires affiliés

DIMENSIONS

Stabilité dans toutes les situations

Le châssis robuste assure une conduite stable et garantit une manœuvre rapide et précise sur le chantier. Son assise et sa conception haut de gamme lui permettent de tirer profit de toute sa puissance, notamment pour les travaux de terrassement. Dès que cela est nécessaire, la lame de nivellement renforce la stabilité. Bien entendu, l'engin dispose en outre de stabilisateurs sur les essieux, afin d'améliorer la sécurité anti-basculement même pour les travaux latéraux.



EFFICACITÉ, RENTABILITÉ ET CONFORT D'UTILISATION



CONFORT D'UTILISATION

Avantages intégrés de l'entretien

S'il est impossible de faire l'impasse sur l'entretien de l'engin, nous avons réduit les intervalles d'entretien et par là même les temps d'arrêt. Le concept global de la pelle SY155W facile à entretenir commence par l'ouverture simple et large du capot du moteur et l'accès aisé à tous les composants concernés. Les filtres, le refroidisseur et la batterie sont reliés de manière centrale et donc aisément et rapidement accessibles. Cette disposition garantit non seulement une performance et une fiabilité inégalées, mais aussi la grande longévité des composants.

CONFORT D'UTILISATION

MANIER LA PUISSANCE AVEC DOIGTÉ

Tous les éléments de commande importants de la pelle SY155W constituent une unité parfaitement harmonieuse, de la commande intuitive par joystick au large écran multifonction, offrant un affichage clair de toutes les données importantes. La navigation via les menus est extrêmement intuitive et permet au conducteur une maîtrise sûre et confortable des fonctions de l'engin. Il est notamment possible de vérifier la pression actuelle. Le moniteur indique également la prochaine inspection, ou bien des données de base comme la température de l'huile ou de l'eau de refroidissement, ou encore le régime. Le remplacement du matériel annexe est particulièrement simple, car il est possible de sélectionner le dispositif de changement rapide directement dans le système. En outre, la colonne de direction peut être confortablement réglée dans l'angle.





CONFORT D'UTILISATION

Conditions de travail confortables

L'habitacle de la pelle SY155W n'a en réalité qu'une seule fonction : rendre le travail sur le chantier le plus agréable, confortable et sûr possible pour le conducteur. Tel est le rôle des éléments de commande positionnés de manière ergonomique, ainsi que du siège confortable à suspension pneumatique aux nombreuses options de réglage. La climatisation automatique ainsi que l'aération et le chauffage puissants garantissent une température toujours agréable dans la cabine ainsi qu'un renouvellement d'air permanent. Une radio ainsi que de grands compartiments de rangement font également partie de l'équipement de série. Le changement de direction est naturel et confortable grâce à un commutateur intégré au joystick.

Les avantages SANY :

- + Flèche réglable
- + Siège confortable à suspension pneumatique
- + Éclairage LED moderne
- + Instruments bien disposés et grand écran haute résolution
- + Normes de sécurité élevées (vérins de stabilisation sur l'essieu, caméra, etc.)
- + Grands compartiments de rangement



FINITION

Protégez ce qui est important

Le secret de la longévité et de la robustesse de la pelle SANY ? La construction sophistiquée et le choix de matériaux haut de gamme. Sans oublier la finition. Ainsi, les soudures ont notamment été réalisées avec une grande précision par des robots, pour garantir une grande résistance et une longue durée de vie.

Vous pouvez également compter sur la pose nette et bien pensée du système hydraulique.



SÉCURITÉ

À portée de vue, à portée de main

Tous les éléments de commande sont visibles et positionnés à portée de main du conducteur, assurant un confort inégalé, mais aussi une sécurité maximale grâce à une commande exacte. Le conducteur a également une vue d'ensemble sur son champ de travail ou de pivotement à tout moment. La structure intelligente de la cabine assure une très bonne vue d'ensemble, renforcée par la caméra de série.



SPÉCIFICATIONS TECHNIQUES

MOTEUR

Modèle	DEUTZ TCD4.1 L4
Type	Refroidi à l'eau, 4 cylindres, avec injection common rail et Adblue
Taux d'émissions	Stage V
Puissance nominale	115 kW / 2 000 tr/min
Couple max.	609 Nm / 1 600 tr/min
Cylindrée	4 038 ccm
Batterie	2 × 12V / 120 Ah

QUANTITÉS DE REMPLISSAGE

Réservoir de carburant	233 l
Liquide de refroidissement du moteur	26 l
Huile moteur	11,5 l
AdBlue	20 l
Réservoir d'huile hydraulique	140 l

PUISSANCE

Vitesse d'orientation	10,5 tr/min
Vitesse de déplacement max.	Rapide 20 km/h, lente 7 km/h
Force de traction max.	84 kN
Capacité de godet	0,6 m ³
Pression au sol	0,38 / 0,55 kg/cm ²
Pente max.	35°
Force d'excavation du godet ISO	87 kN
Force d'excavation du balancier ISO	64 kN

TARAGES DES SOUPAPES DE DÉCHARGÉE

Circuit du balancier	320 bar
Circuit d'orientation	250 bar
Circuit de déplacement	360 bar
Circuit pilote	39 bar

SYSTÈME HYDRAULIQUE

Pompe principale	1 × pompe à piston; regulateur Load Sensing
Débit d'huile maximal	250 l/min
Débit d'huile max. (AUX1)	100 l/min
Débit d'huile max. (AUX2)	100 l/min
Système de déplacement	Axial piston motor à déplacement variable
Mécanisme d'orientation	Axial piston motor

CHÂSSIS INFÉRIEUR ET SUPERSTRUCTURE

Longueur de flèche	1 930 mm + 3 100 mm
Longueur de balancier	2 500 mm
Système d'orientation	Moteur à pistons axiaux avec engrenage planétaire à bain d'huile et couronne à simple rangée. Frein d'arrêt de mécanisme d'orientation à ressort, à desserrage hydraulique.

POIDS EN ORDRE DE MARCHÉ

SY155W	15 000 kg
--------	-----------

PNEUMATIQUES

Dimensions	10.00 - 20 - 16PR
------------	-------------------



PERFORMANCES DE LEVAGE, LAME EN BAS

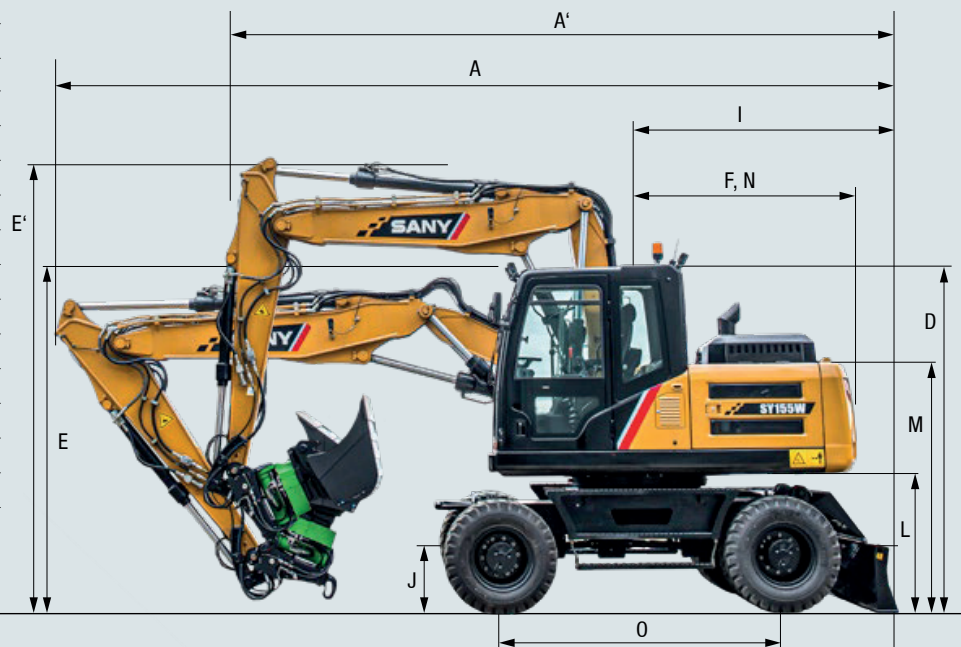
Haut. du point de ch.	Rayon								Portée Max.		
	3,0 m	4,5 m	6,0 m	7,5 m	3,0 m	4,5 m	6,0 m	7,5 m	3,0 m	4,5 m	6,0 m
7,5 m kg		3600	3600						3005	3100	4952
6,0 m kg		3400	3400	3500	2300				3300	2100	6327
4,5 m kg		4000	3600	3600	2300				2800	1700	7121
3,0 m kg	6700	6300	5000	3400	3600	2200	2500	1500	2500	1500	7526
1,5 m kg	9200	5800	5300	3100	3400	2100	2500	1500	2400	1400	7609
Niveau du sol kg	9600	5400	5100	2900	3400	2000			2500	1500	7379
-1,5 m kg	9600	5400	5100	2900	3300	2000			2800	1700	6806
-3,0 m kg	8900	5700	5200	3000							

PERFORMANCES DE LEVAGE AVEC LAME EN HAUT

Haut. du point de ch.	Rayon								Portée Max.		
	3,0 m	4,5 m	6,0 m	7,5 m	3,0 m	4,5 m	6,0 m	7,5 m	3,0 m	4,5 m	6,0 m
7,5 m kg		3600	3600						3400	3100	4952
6,0 m kg		3400	3400	2500	2300				2300	2100	6327
4,5 m kg		4000	3600	2500	2300				1800	1700	7121
3,0 m kg	6700	6300	3700	3400	2500	2200	1700	1500	1600	1500	7526
1,5 m kg	6500	5800	3500	3100	2300	2100	1700	1500	1600	1400	7609
Niveau du sol kg	6200	5400	3400	2900	2300	2000			1700	1500	7379
-1,5 m kg	6300	5400	3300	2900	2200	2000			1900	1700	6806
-3,0 m kg	6500	5700	3400	3000							

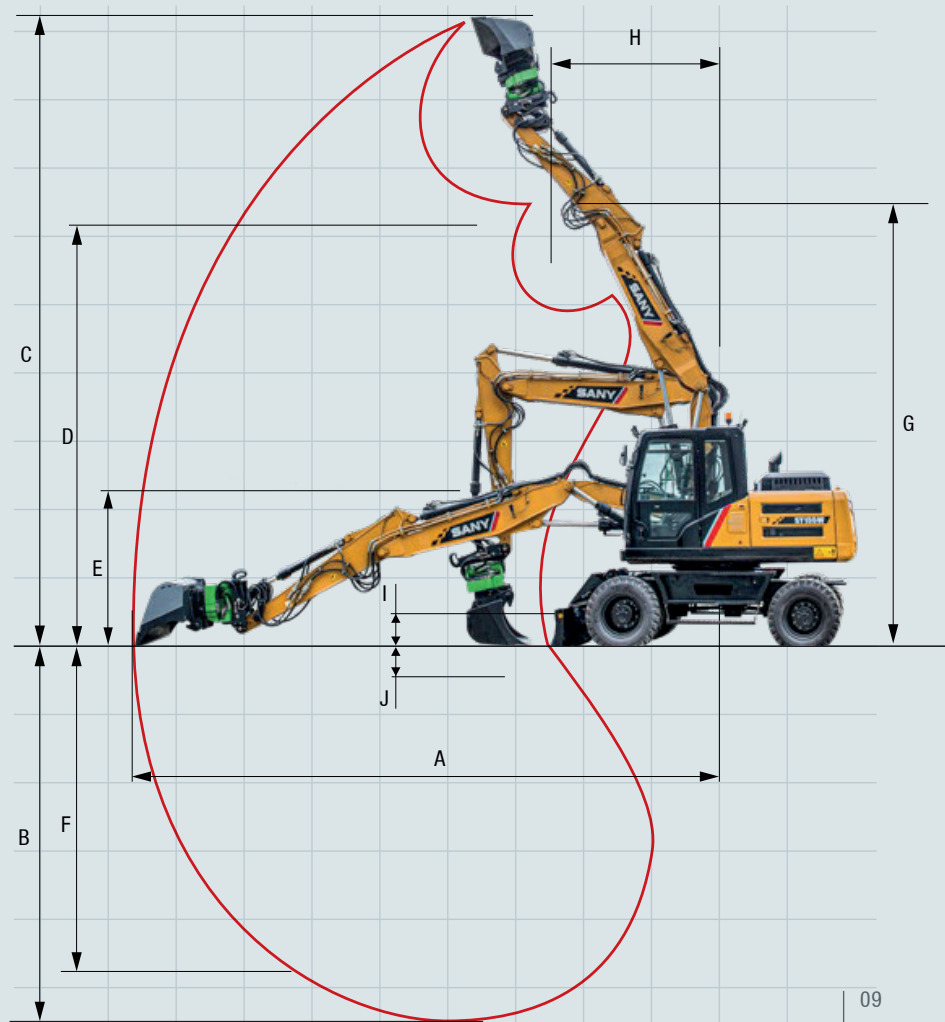
DIMENSIONS

A	Longueur totale	7500 mm
A'	Longueur totale en mode conduite	6224 mm
B	Largeur totale	2550 mm
C	Largeur totale du châssis supérieur	2550 mm
D	Hauteur totale au-dessus de la cabine	3200 mm
E	Hauteur totale du bras	3200 mm
E'	Hauteur de transport en mode conduite	3996 mm
F	Longueur du châssis inférieur	2030 mm
G	Longueur arrière	1944 mm
H	Largeur de voie	2550 mm
I	Largeur du châssis inférieur (lame)	2200 mm
J	Distance horizontale par rapport à la lame	600 mm
K	Hauteur de la lame	360 mm
L	Hauteur de chenille	1230 mm
M	Largeur du patin de chenille	2616 mm
N	Garde au sol	2030 mm
O	Espace sous le contrepoids	1944 mm



ZONE DE TRAVIL

A	Portée max. au sol	8900 mm
B	Profondeur de creusement max.	5400 mm
C	Hauteur de portée max.	9950 mm
D	Hauteur de déversement max.	7200 mm
E	Hauteur de déversement min.	2920 mm
F	Profondeur de creusement max. sur mur vertical	4500 mm
G	Hauteur de travail au rayon de pivotement min.	7324 mm
H	Angle de deport pied min.	2195 mm
I	Hauteur de course max. de la lame	472 mm
J	Profondeur de creusement max. de la lame	167 mm



Prête à relever tous les défis

Son équipement standard complet fait de la pelle SY155W le partenaire idéal pour le quotidien éprouvant des chantiers. L'équipement spécial disponible en option ainsi que le matériel annexe la rendent encore plus flexible.



CONFORT CABINE

Siège suspendu à air pneumatique	●
Chauffage	●
Air conditionné automatic	●
Radio et haut parleur	●
Accoudoirs ajustables	●
Prise 12V	●
Ligne aux1 sur joytick	●
Ligne aux2 sur joytick	●
Compartiment réfrigérant	●
Colonne de direction réglable	●

EQUIPEMENTS DE TRAVAIL

Clapets de sécurité sur flèche et balancier avec alarme de surcharge	●
Circuit attache rapide double effet avec lignes	●
Ligne marteau et pince a commande proportionnelle au joystick	●
Ligne petit débit a commande proportionnelle au joystick	●
Débit réglable sur ligne marteau / pince	●
Préparation du cylindre de changement de benne	●
Flèche volée variable	●
Lame	●

CHÂSSIS

Anneaux d'arrimage	●
Boite à outils	●

Équipement de série ● Option ●

Les équipements de série et les options peuvent varier suivant les pays. Pour toute question, veuillez vous adresser à votre revendeur.

SÉCURITÉ

Coupe batterie	●
Alarme de translation	●
Gyrophare	●
Caméra	●
Boite de stockage	●

PHARES DE TRAVAIL

Avant	●
Balancier	●
Autres	●
Arrière	●

MOTEUR

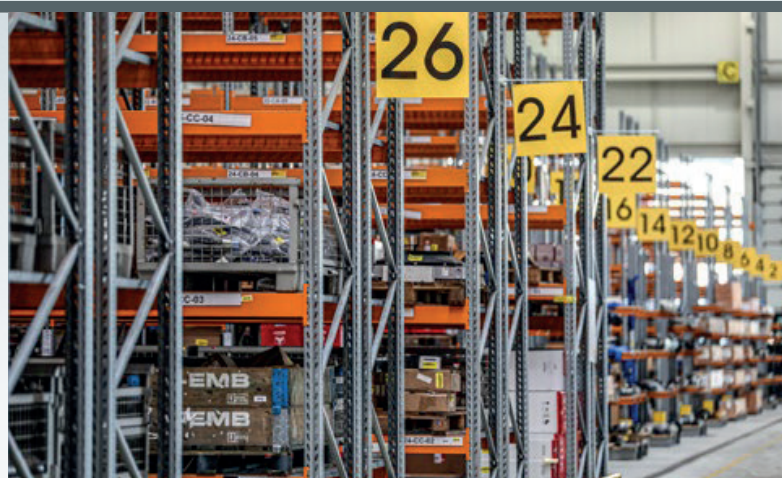
Ralenti automatique	●
DOC	●
FPD	●
Filtre à gasoil	●

SYSTÈME HYDRAULIQUE

Stabilisateurs d'essieux	●
Lignes hydraulique AUX 1	●
Lignes hydraulique AUX 2	●
Frein de tourelle	●
Filtre principale	●

Pièces détachées – disponibles rapidement et à moindre coût

Une pelle mobile SANY, c'est un investissement durable. Les pièces de rechange sont disponibles rapidement et vous avez l'assurance que les immobilisations ou les pannes seront de courte durée.



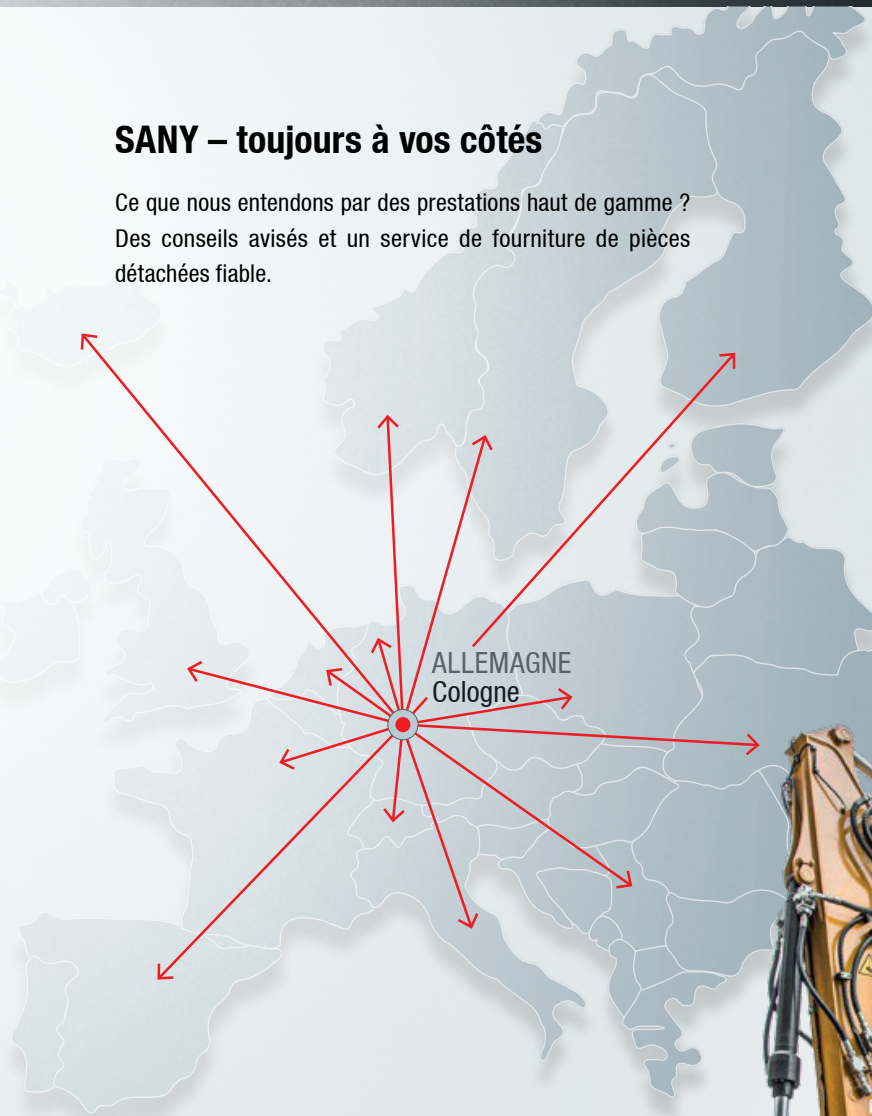
UN SERVICE SUR LEQUEL VOUS POUVEZ COMPTER

Nos prestations de service obéissent rigoureusement aux mêmes critères de qualité et de fiabilité que nos excavateurs. Elles contribuent aux performances de nos engins, à leur durabilité et à leur excellent rapport coût/performances. La maintenance est

déterminante pour l'efficacité, la rentabilité et la sécurité de votre matériel. Votre revendeur SANY peut vous proposer un éventail de prestations très complet et veiller à ce que votre matériel reste efficace dans la durée.

SANY – toujours à vos côtés

Ce que nous entendons par des prestations haut de gamme ? Des conseils avisés et un service de fourniture de pièces détachées fiable.



Les avantages SANY :

- + Service d'expédition rapide depuis l'entrepôt central près de Cologne
- + Plus de 15 000 pièces de rechange pour une fiabilité totale
- + Une vraie expertise au service de votre matériel
- + Des revendeurs qui bénéficient du programme de formation SANY pour être au fait des spécifications techniques et des dernières nouveautés.

Toutes les informations noir sur blanc

Toutes les pelles mobile SANY s'accompagnent de manuels et de documents qui vous aident lors de l'utilisation, de la maintenance, du service et de la réparation, parmi lesquels les notices d'utilisation, de maintenance et les spécifications techniques.



POINTS FORTS **SY155W**

L'ATOUT MOBILITÉ POUR VOTRE PRODUCTIVITÉ

La pelle SY155W illustre parfaitement l'exploitation fiable et sûre d'une grande performance montée sur roues. La pelle mobile compacte se distingue par sa polyvalence et sa productivité exemplaire. Pour les travaux de génie civil, les chantiers urbains ou les travaux d'horticulture et paysagers, elle se montre flexible et compétente en toute situation, non seulement en matière de puissance, mais aussi de précision. La commande par joystick et la flèche réglable jouent un rôle non négligeable, de même que les composants de marque bien harmonisés.

ROBUSTE ET DURABLE

La robustesse est incontournable dans les chantiers. Misez sur la **qualité exceptionnelle** de tous les composants de la pelle mobile SY155W. Sans oublier la **garantie 5 ans de SANY**.

POSTE DE TRAVAIL CONFORTABLE

Ergonomie et fonctionnalité sont les maîtres-mots de la cabine de la pelle SY155W. C'est le poste de travail idéal pour redéfinir la productivité.

UNE PROTECTION COMPLÈTE

Avec la pelle SY155W, vous ne lésez pas sur la sécurité. Outre la **certification ROPS/FOPS**, les **vérins-soutiens sur l'essieu** ainsi qu'une **caméra** constituent votre **pack de sécurité**.

UNE FORCE AGILE

Dimensions compactes d'une part, **mobilité et flexibilité** exemplaires d'autre part. Avec ses **dimensions compactes** et sa **flèche réglable**, la pelle mobile relève tous les défis.

HAUT DE GAMME ET ÉPROUVÉE

Seule la somme des composants indique la **puissance réelle** d'un engin. C'est pourquoi la pelle SY155W est équipée de **composants éprouvés** de fabricants renommés.

UNE RENTABILITÉ HORS PAIR

La pelle SY155W est très rentable. Son très bon rapport qualité-prix **est visible dès la première utilisation**, et sa **faible consommation permet un très bon amortissement**. Le système hydraulique intelligent, notamment, assure une **efficacité optimale de carburant**.

POINTS FORTS TECHNIQUES

Moteur	DEUTZ TCD4.1 L4
Puissance nominale	115 kW / 2 000 tr/min
Couple max	609 Nm / 1 600 tr/min
Vitesse de déplacement max.	20 km/h
Vitesse d'orientation	10,5 tr/min
Pompe principale	Pompe à piston; régulateur Load Sensing
Débit d'huile max.	250 l/min



« **UN ENGIN QUI TIENT LA ROUTE !** »

Nico Schwarze –
Conducteur d'engin, Straßen- und Tiefbau GmbH Eilenburg

Les produits ne sont pas tous disponibles sur tous les marchés. Nous nous réservons le droit d'apporter des modifications aux spécifications et aux modèles sans avis préalable dans le cadre de notre procédure d'amélioration continue. Les illustrations sont susceptibles de montrer des options supplémentaires.

SANY

Quality Changes the World

SANY EUROPE GmbH
Sany Allee 1
D-50181 Bedburg
Tél. +49 2272 90531 100
Fax +49 2272 90531 109
info@sanyeurope.com
www.sanyeurope.com